



**SAVITAIPALEEN
KUNTA**

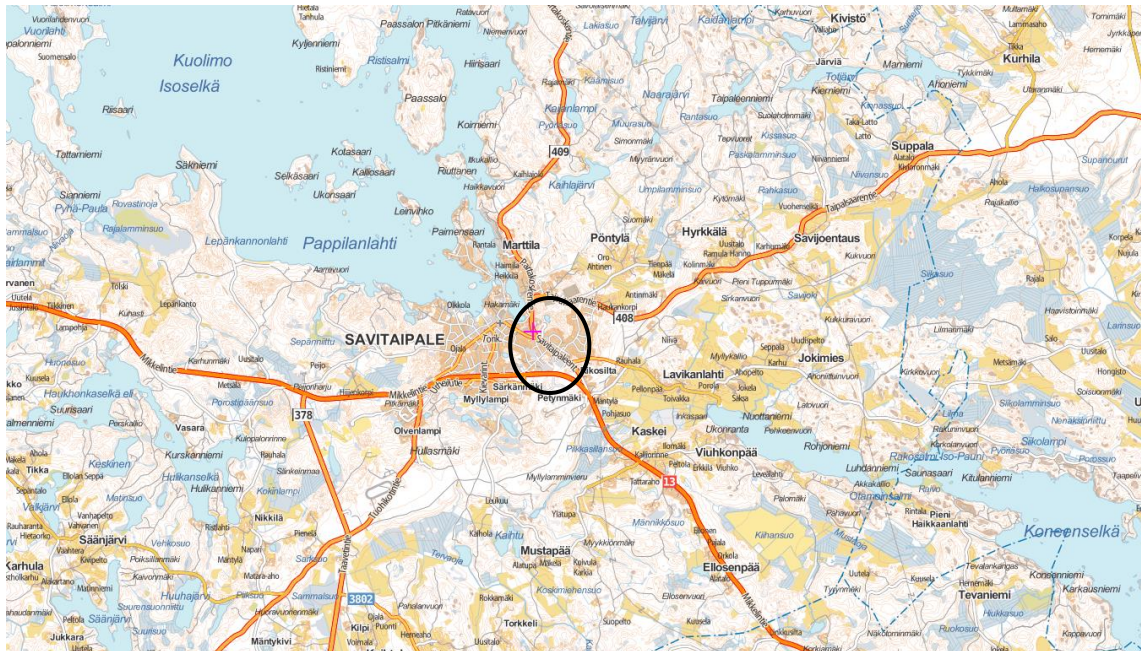
**SAVITAIPALEENTIEN JA LÄHIALUEIDEN
ASEMAKAAVAN MUUTOS JA LAAJENNUS**

Osallistumis- ja arviointisuunnitelma

1. Aloite ja suunnittelualue

Savitaipaleen kunnanhallitus on tehdyin kaavamuutoksen laatimispäätöksen kokouksessaan 19.1.2015 § 16. Kunnanhallitus on täydentänyt laatimispäätöstä 30.3.2015 § 54 ja 1.6.2015 § 80.

Asemakaavamuutos koskee nykyisiä kortteleita 14, 17, 18, 18a, osaa korttelista 19 sekä näihin liittyviä liikenne-, katu- puisto- lähivirkistys- ja metsätalousalueita



Suunnittelualueen seudullinen sijainti

2. Tavoitteet

Asemakaavamuutoksen tavoitteena on mahdollistaa kevyen liikenteen väylän rakentaminen Savitaipaleen eteläpuolelle.

Samalla ajantasaistetaan em. mainittuihin teihin liittyvien tonttien ja yleisten alueiden maankäyttö. Paakkolammen rannalla olevan saunan statuksen virallistaminen on yksi erillistavoitteista.

3. Suunnittelun lähtökohdat

Maakuntakaava

Etelä-Karjalan liiton maakuntavaltuusto on kokouksessaan 9.6.2010 hyväksynyt Etelä-Karjalan maakuntakaavan. Ympäristöministeriö vahvisti maakunta-kaavan 21.12.2011. Maakuntakaavan osalta huomioitavia varauksia ovat mm. seutukeskuksen kehittämisvyöhyke (sk).

Etelä-Karjalan 1. vaihemaakuntakaavassa käsitellään pääosin kauppaa. Kaavassa esitetään kaupallisten palvelujen kokonaisratkaisu ja määritellään vähittäiskaupan suuryksiköiden sijoittuminen ja mitoitus. Kaupan lisäksi kaavassa käsitellään matkailua, elinkeinoja ja liikennettä.

Etelä-Karjalan I vaihekaava on vahvistettu ympäristöministeriössä 19.10.2015.

Yleiskaava

Suunnittelualueelle ei ole laadittu oikeusvaikutteista yleiskaavaa. Yleiskaavan laadinta on käynnistetty vuonna 2013.

Asemakaava

Alueelle on voimassa neljä eri asemakaavaa vuosilta 1960-1983.

Maanomistus

Alue on kunnan, valtion ja yksityisten omistuksessa.

Luonnonympäristö

Varsinaista luonnonympäristöä on hyvin vähän. Alueelle on tyypillistä voimakaspiirteiset supat. Alueen puistoja ja lähivirkistysalueita on hoidettu taajamametsien tapaan.

Rakennettu ympäristö

Kaava-alueella on eri-ikäisiä pientalorakennuksia. Vanhimpien ja arkkitehtuuriltaan arvokkaimpien rakennusten mahdollinen suojelu ratkaistaan kaavoituksella ja yleiskaavan inventoinnilla.

Yhdyskuntatekninen huolto

Alueella on toimiva vesi- ja jätevesiverkosto.

4. Osalliset

Alueen ja siihen rajoittuvien alueiden maanomistajat ja maanvuokraajat
Alueen ja sen välittömän lähiympäristön asukkaat ja yritykset.
Tämän kaavatyön keskeisimmät valvovat ja ohjaavat viranomaiset ovat:
Kaakkois-Suomen ELY-keskus
Etelä-Karjalan liitto
Lappeenrannan seudun ympäristötoimi
Etelä-Karjalan maakuntamuseo

5. Tiedottaminen ja osallistumisen järjestäminen

Savitaipaleen kunnan kaavoituksesta tiedotetaan kunnan kotisivuilla www.savitaipale.fi sekä kaavoituksen aloittamisesta kunnan kuulutuslehdessä, Länsi-Saimaa lehdessä.

Kaavan valmisteluaineistosta (MRA 30 §) tiedotetaan lehdessä ja kunnan internetsivuilla.

Asemakaavaehdotus (MRA 27 §) asetetaan julkisesti nähtäville 30 päivän ajaksi kunnan tekniselle osastolle. Ulkopaikkakuntalaisille maanomistajille lähetetään tiedotuskirje.

6. Viranomaisyhteistyö

Viranomaisneuvottelu järjestetään tarvittaessa. Kaavaluonnosaineistosta ja ehdotusvaiheesta pyydetään viranomaislausunnot.

7. Selvitettävät vaikutukset

Kaavoitustyön yhteydessä arvioidaan kaavan vaikutukset etenkin

- luonnonympäristöön ja maisemakuvaan
- liikenneturvallisuuteen

8. Kaavoituksen alustava aikatauluarvio

Osallistumis- ja arviointisuunnitelma	12/2015
Kaavaluonnos	01/2016
Kaavaehdotus	09/2016
Kaavaehdotuksen hyväksyminen valtuustossa	12/2016
Viranomaisneuvottelu	Pidetään tarvittaessa
Muutoksenhakumenettely	
- Hallinto-oikeus	2017-
- Korkein Hallinto-oikeus	2018-

9. Yhteystiedot ja palautteet

Maankäyttöinsinööri Antti Hirvikallio
puh. 040 835 7826
sähköposti: antti.hirvikallio@lemi.fi

Tai

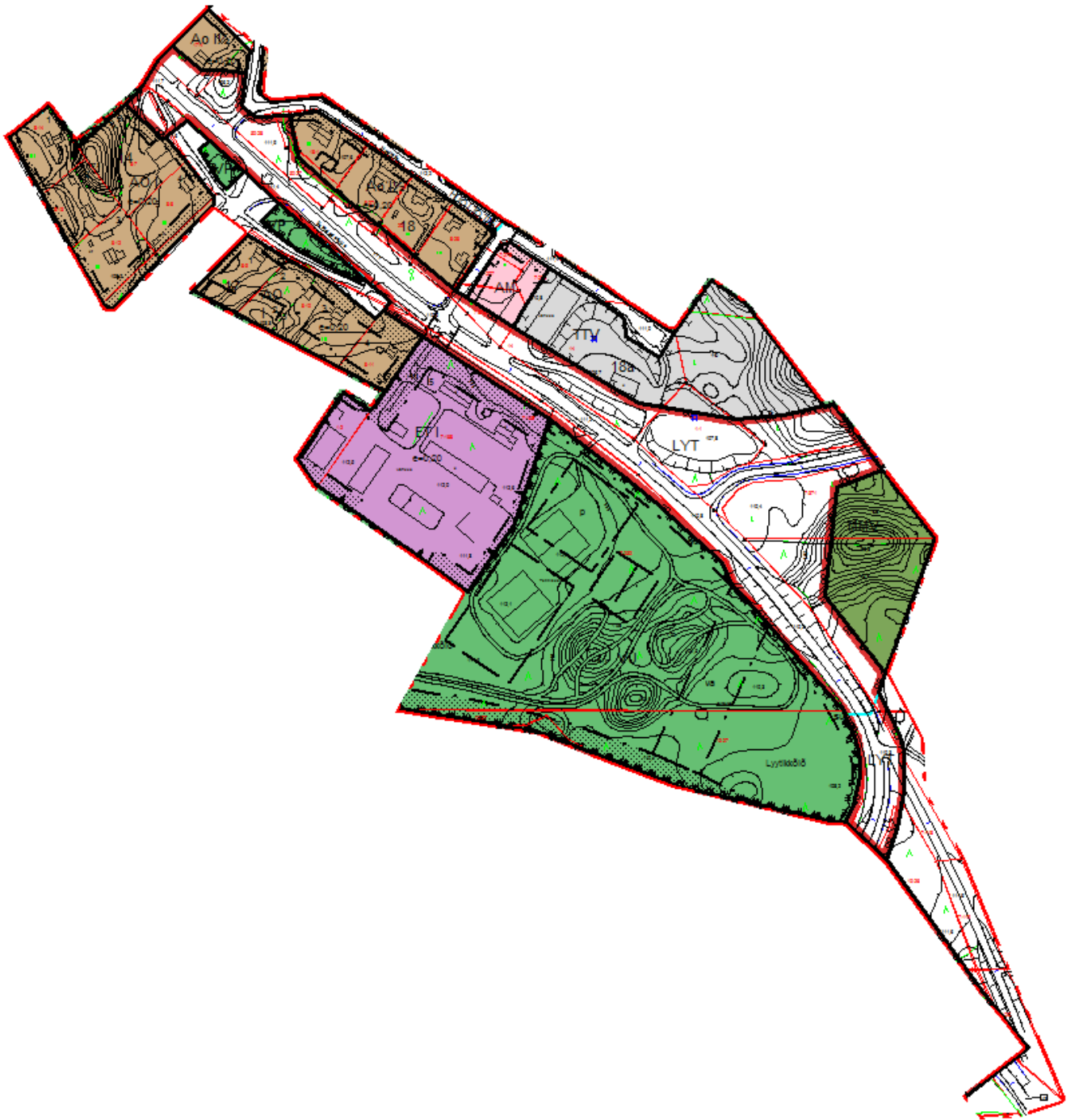
Kunnaninsinööri Jaakko Nopanen
Kirkkotie 6 54800 SAVITAIPALE

puh. 0400 705 964

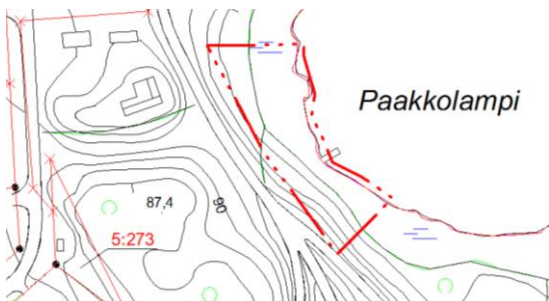
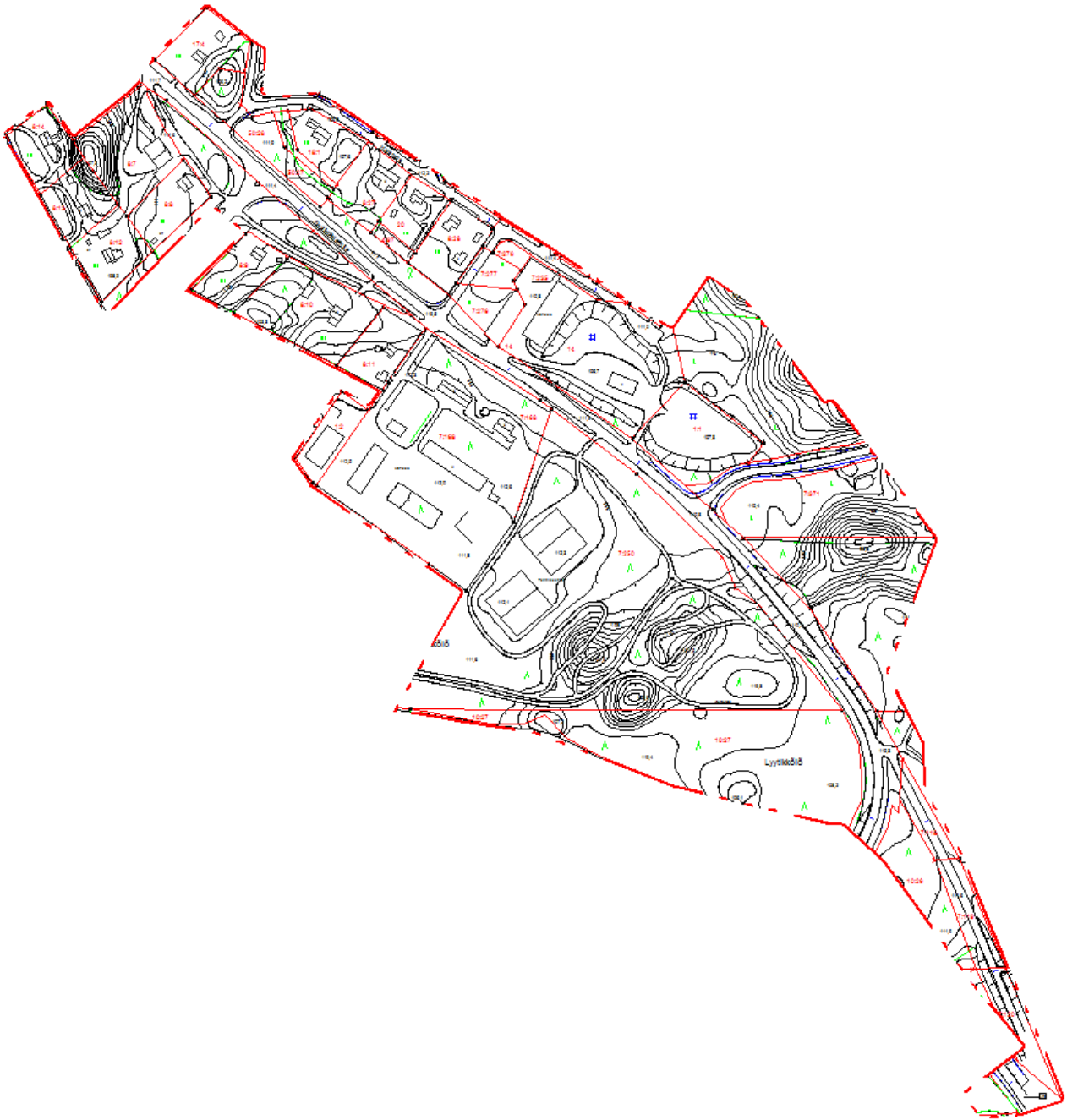
sähköposti: jaakko.nopanen@savitaipale.fi

10. Liitteet

- Voimassa oleva asemakaava
- Suunnittelualueen rajaus



Voimassa oleva asemakaava



Suunnittelualueen rajaukset