

SAVITAIPALEEN KUNTA
LESKELÄN RANTA-ASEMAKAAVAN OSITTAINEN KUMOAMINEN (ehdotus 11.12.2023)

Koskee tiloja
739-437-2-9 Kujala
739-437-2-11 Lepola
739-437-2-29 Leskelä
739-437-2-42 Mansikka-aho
739-437-2-107 Rikkilä
739-437-2-127 Rehulahti

RANTA-ASEMAKAAVASTA KUMOTAAN KORTTELIT 4, 7 (tontti 2), 11, 12 ja 13,
VENEVALKAMA- SEKÄ MAA- JA METSÄTALOUSALUETTA.

Luonnos nähtävänä (MRA 30 §) 16.11. - 5.12.2023.
 Ehdotus nähtävänä (MRA 27 §) _____

Hyväksytty valtuustossa _____

Karttaako Oy
 DI Jarmo Mäkelä/ Kaavasuunnittelija FM Susanna Mäkelä
 Mussalontie 428
 48310 Kotka

0400 220082
 jarmo.makela@karttaako.fi
 www.karttaako.fi

PENTTI RAHIKAINEN

SAVITAIPALE

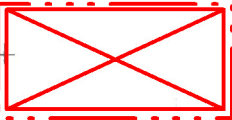
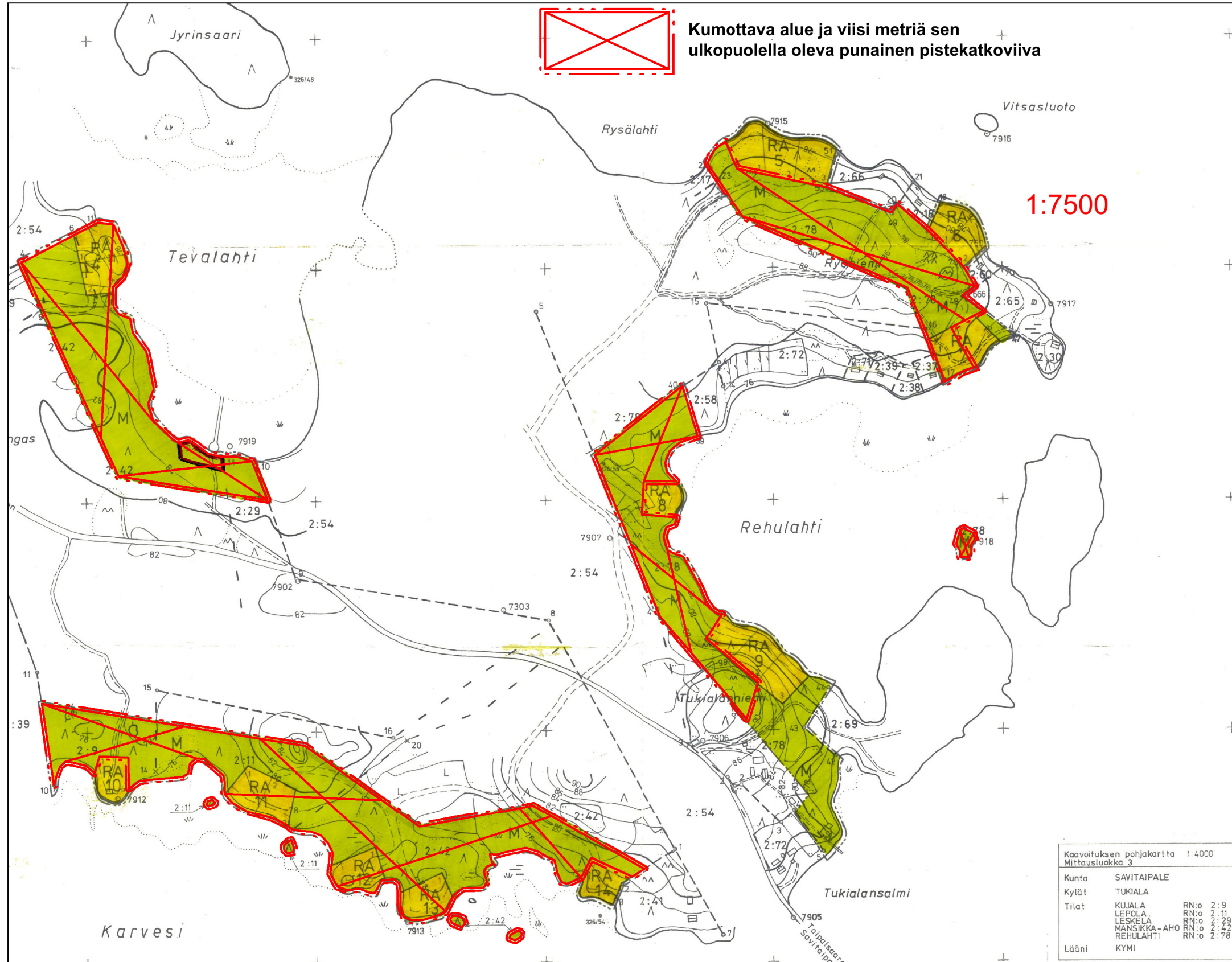
LESKELÄN RANTAKAAVA
1:4 000

KYLÄ: TUKIALA

TILAT: Kujala RN:o 2:9
Lepola RN:o 2:11
Leskelä RN:o 2:29
Mansikka-aho RN:o 2:42
Rehulahti RN:o 2:78

RANTAKAAVAMERKINNÄT:

- RA** LOMA-ASUNTOJEN KORTTELIALUE
 KULLEKIN RAKENNUSPAIKALLE SAA RAKENTAA YHDEN ENINTÄÄN 80 K-M² SUURUISEN YKSIKERROKSISEN LOMA-ASUNNON SEKÄ SEN YHTEYDESSÄ OLEVAN TAI ERILLISEN ENINTÄÄN 20 K-M² SUURUISEN SAUNARAKENNUKSEN.
 LISÄKSI SAA KULLEKIN RAKENNUSPAIKALLE RAKENTAA YHDEN VARASTO- HUOLTORAKENNUKSEN JA KÄYMÄLÄN, JOIDEN PINTA-ALA ON YHTEENSÄ ENINTÄÄN 20 K-M².
 RAKENNUKSET ON SIOJITETTAVA VÄHINTÄÄN 20 H ETÄISYYDELLE RANTAVIIVASTA.
- M** MAA- JA METSÄTALOUSALUE
 ALUEELLE SAA RAKENTAA METSÄTALOUDEEN HARJOITTAMISEN KANNALTA VÄLTÄMÄTTÖMIÄ RAKENTEITA JA LAITTEITA, ALUEELLA EI OLE RAKENNUSKÄYTTÖÄ ELLEI KAAVASSA OLE TOISIN OSOITETTU
 10 M SEN KAAVA-ALUEEN ULKOPUOLELLA OLEVA VIIVA, JOTA VAHVISTAMINEN KOSKEE
 ERI KAAVAMÄÄRÄYSTEN ALUEEN OSIEN VÄLINEN RAJA
 KORTTELIN, KORTTELIN JA ALUEEN RAJA
 OHJEELLINEN RAKENNUSPAIKAN RAJA
 KORTTELIN NUMERO



Kumottava alue ja viisi metriä sen ulkopuolella oleva punainen pistekatkoviiva

1:7500

Kunta on otettava huomioon kaavamerkinnot

- LV** VENEVALKAMA-ALUE
 OHJEELLINEN OHJEELLINEN RAKENNUSALUE, JOLLE SAA RAKENTAA YHDEN ENINTÄÄN 40 K-M² SUURUISEN SAUNARAKENNUKSEN
 OHJEELLINEN OHJEELLINEN
 VENEVALKAMA-ALUE

RANTAKAAVA-ALUETTA KOSKEVAT MÄÄRÄYKSET:
 RAKENNUSTEN TUULEE OLLA SIOJITTELUN JA MUODON PUOLESTA YMPÄRÖIVÄÄN LUONTOON SOVELTAVIA, RAKENNUSTEN TUULE OLLA HARJAKATTOISTA JA JULKISIVUJALTA TULEE KÄYTTÄÄ PUUTA, JULKISIVUJEN JA VESIKATTOJEN TUULE OLLA VÄRITYKSELTÄÄN TUMMASÄVYISIÄ, MAASTON VÄRIT EI SULAUTUVIA.
 RAKENNUSPAIKKOJEN MUODONMUKAISTA RANTAVIIVAA EI SAA SIIRTÄÄ LOUHIKALLA, PENSAIKALLA TAI KAIVAMALLA. RAKENNUSTEN JA RANNAN VÄLIIN TUULEE JÄLKEÄ TAI ISTUTTAA SUOJAAVA PUUSTO TAI PENSAISTO, MAISEMALLISESTI MERKITTÄVIÄ PUITA EI RAKENNUSPAIKALTA SAA POISTAA.
 RAKENNUSPAIKALLE EI SAA RAKENTAA VESIKÄYMÄLÄÄ, KUIVAKÄYMÄLÄÄ ON VARUSTETTAVA VEDEN LÄPÄISEMÄTTÖMÄLLÄ SÄILIÖLLÄ JA SIOJITETTAVA VÄHINTÄÄN 20 METRIN PÄÄHÄN RANTAVIIVASTA JA 10 METRIN PÄÄHÄN VIEREISEN RAKENNUSPAIKAN RAJASTA, SAUNA- JA PESUVESIEN MAAHAN INEYTTÄMISTÄ VARTEN ON RAKENNUSPAIKALLE RAKENNETTAVA HIEKKASUODATTIMELLA VARUSTETTU INEYTTYSKATTO VÄHINTÄÄN 20 METRIN PÄÄHÄN RANTAVIIVASTA, ALUEELLE JOKA ON TOIMINTAAN SOVELTUVA JA JONNITULVAVESI EI NOUSE.
 RAKENNUSPAIKALTA SYNTYVÄT LAHOAVAT JÄTTEET ON KOMPOSTOITAVA SIITEN, ETTÄ NE LAHOAVAT HAJUJA JA MUUTA HAITTAA TUOTTAMATTA. KOMPOSTIT ON SIOJITETTAVA VÄHINTÄÄN 20 METRIN PÄÄHÄN RANTAVIIVASTA LÄPÄISEMÄTTÖMÄLLÄ MAAPOHJALLE, KIINTEÄT, LAHOAMATTOMAT JÄTTEET ON KULJETETTAVA KAATOPAIKALLE.
 RAKENNETTAVASSA KAAVA-ALUEELLE EI RAKENNUSLUPAA SAA MYÖNTÄÄ ENNEN KUIN RAKENNUSPAIKAT ON MERKITY MAASTON LOHKOMISEN YHTEYDESSÄ TAI SITEN KUIN SIITÄ ON ERIKSEEN SÄÄDETTY.

LAPPEENRANTA 10.6.1987 K91018
MAA JA VESI OY
 Pekka Rähkinen Juha Heimala
 DIPL.INS. MMT
 TÄMÄ RANTAKAAVA KOSKEVA KARTTA ON SELITYKSIINEN SAVITAIPALEEN KUNNANVALTUUSTON 25.9.1987 TEKEMÄN JA VALTUUSTON PÖYTÄKIRJAN PYKÄLÄSSÄ NRO 73 MAINITUN PÄÄTÖKSEN MUKAISEN
 EHDISTAA VIRAN PUOLESTA Kaarina Pesonen
 VAHVISTETTU KYMEN LÄÄNINHALLITUKSESSA 19.11.1987

Kaavoituksen pohjakartta 1:4000 Mittausluokka 3	Kartan laatija MAA JA VESI OY Lappeenrannan aluetoimisto
Kunta SAVITAIPALE	Peruskarttakavuus 1979 Koordinaattijärjestelmä Likim. k.kj
Kylät TUKIALA	Kartoitus 1986 Korkeusjärjestelmä N 60
Tilat KUIJALA RN:o 2:9 LEPOLA RN:o 2:11 LESKELÄ RN:o 2:29 MANSIKKA-AHO RN:o 2:42 REHULAHTI RN:o 2:78	Kartoitusmenetelmä STEREOKARTOITUS
Lääni KYMI	Kymen läänin mkin kirj n:o 374/390 Kartta hyväksytty 9.4.1987 Jouko Jalli