



Elinkeino-, liikenne- ja ympäristökeskus
Närings-, trafik- och miljöcentralen
Centre for Economic Development, Transport and the Environment



Savitaipaleen onnettomuusyhteenveto 2012-2016

Lappeenrannan seudun liikenneturvallisuussuunnitelmat

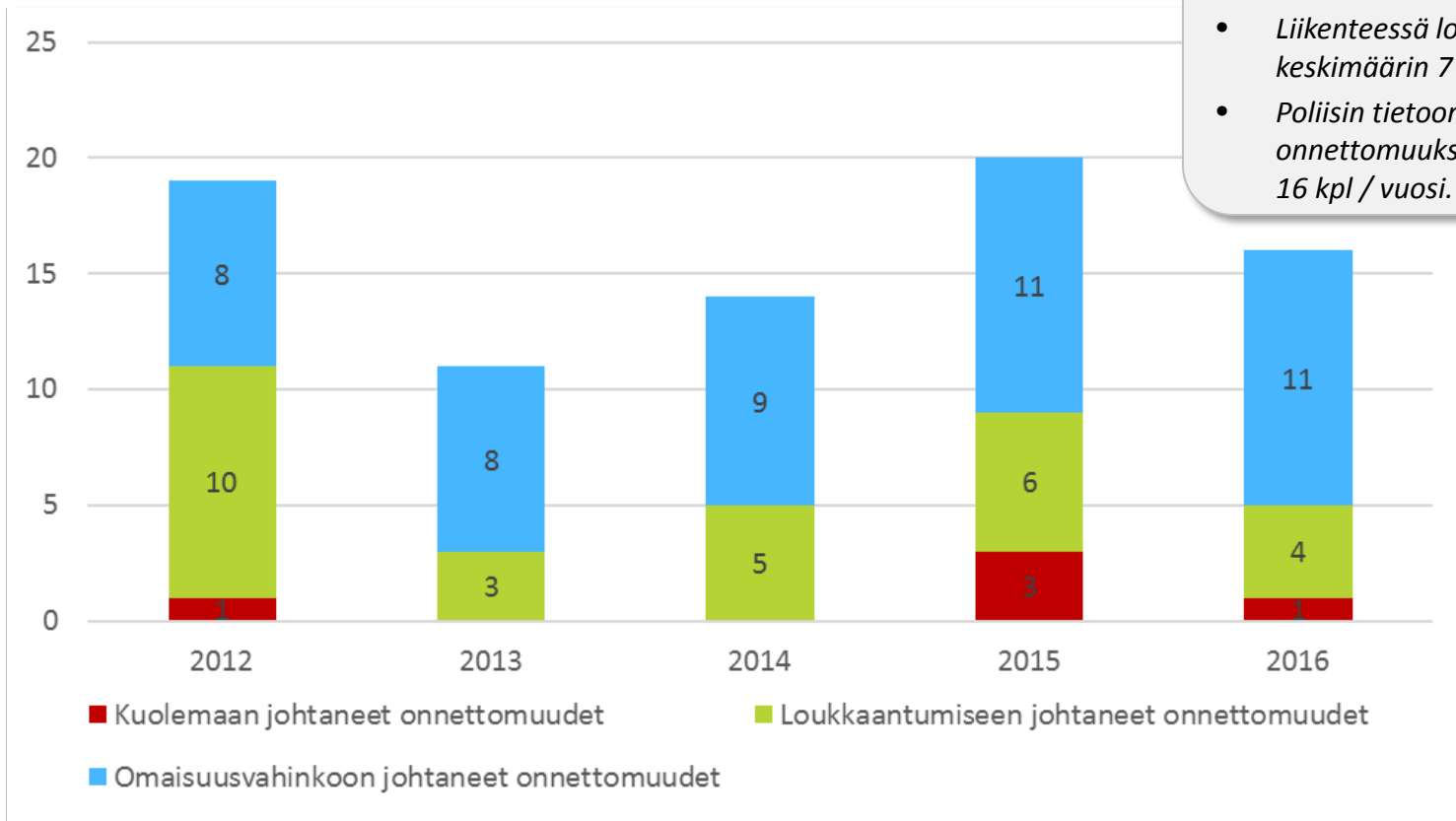


Onnettomuusaineisto

- Onnettomuustarkastelu käsittää vuodet 2012-2016.
- Aineisto perustuu poliisin tietoon tulleisiin onnettomuuksiin.
- Yhteenvedot on laadittu käyttäen iLiitu-ohjelmasta toimitettuja tietoja.
- Itsemurhia ja epäiltyjä itsemurhia ei poisteta tilastosta, sairauskohtauksen aiheuttamat kuolemaan johtaneet onnettomuudet poistetaan.
- Yhteenvedoja tarkasteltaessa on syytä muistaa, että poliisin tilastojen ulkopuolelle jää suuri joukko erityisesti loukkaantumiseen johtaneita pyöräilyonnettomuuksia.
- Tilaston ulkopuolelle jää myös paljon esimerkiksi pysäköintialueilla tapahtuneita peltikolareita.



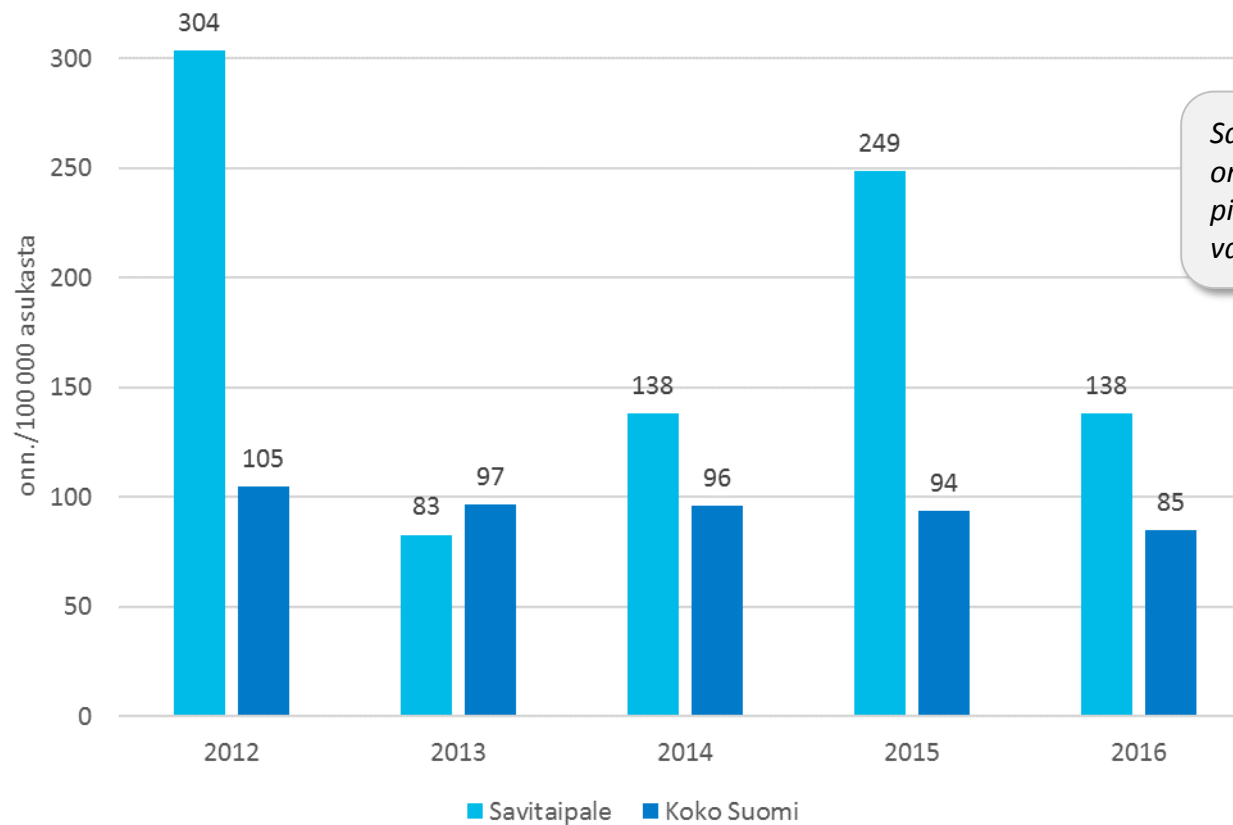
Onnettomuusmäärien kehitys 2012-2016



- *Liikenteessä kuolleita keskimäärin 1 hlö / vuosi.*
- *Liikenteessä loukkaantuneita keskimäärin 7 hlö / vuosi.*
- *Poliisin tietoon tulleita liikenne-onnettomuuksia keskimäärin 16 kpl / vuosi.*



Henkilövahinkoon johtaneiden onnettomuuksien määrän (onn./100 000 as.) kehitys Savitaipaleella ja koko Suomessa



Savitaipaleen heva-onnettomuusmäärät ovat pieniä ja vuotuinen vaihtelu suurta.

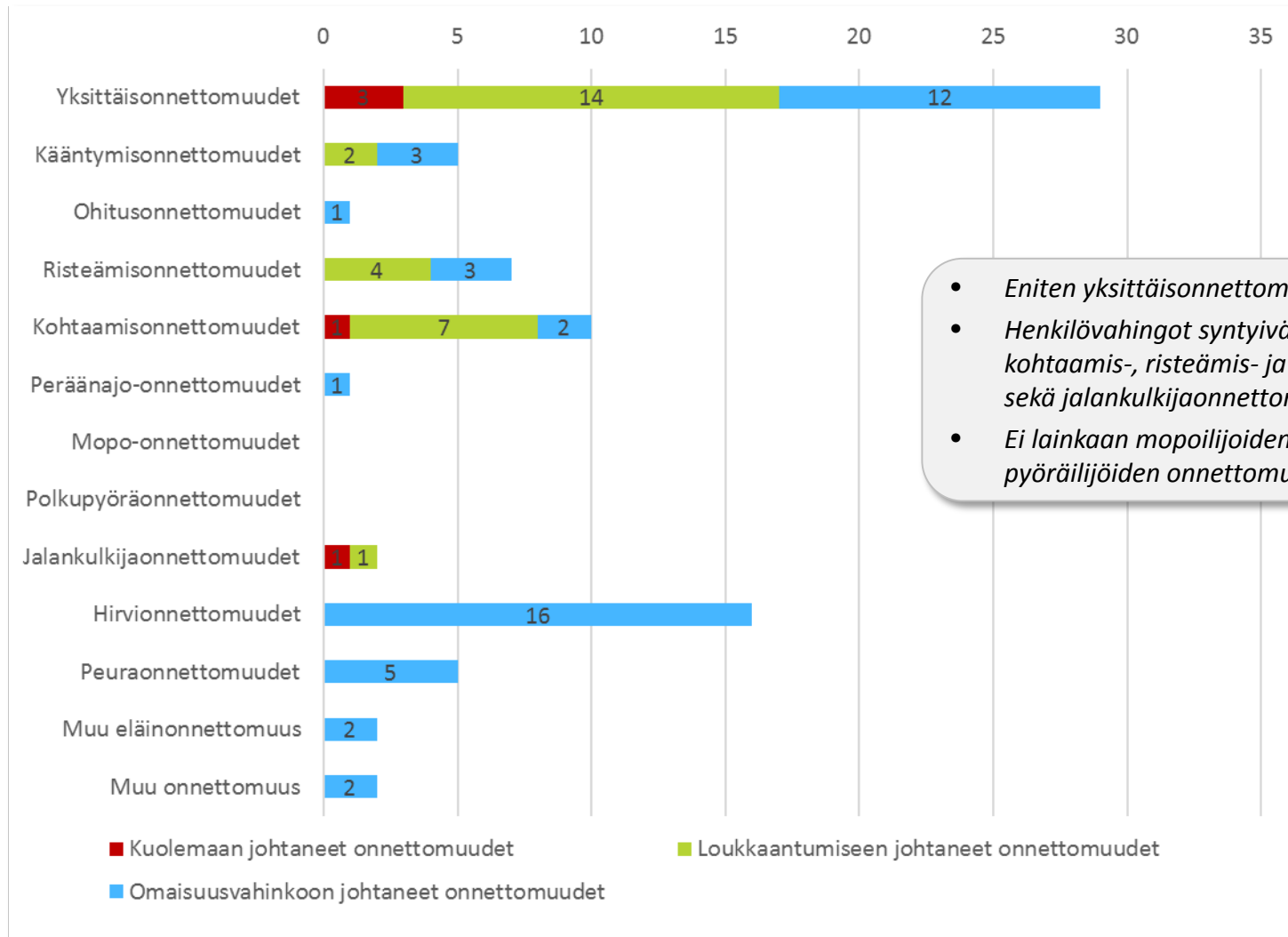


Tapahtumapaikka, olosuhteet ja alkoholi

- Onnettomuuksista 88 % (n=70) tapahtui maanteillä. Näistä 21 % tapahtui valta- ja kantateillä ja 79 % muilla alemmiluokkaisilla teillä. Katuverkolla sattui 4 % (n=3) ja yksityisteillä tai muilla alueilla 9 % (n=7) onnettomuuksista.
- Taajama-alueella tapahtui 19 % onnettomuuksista.
- Onnettomuudet sattuivat useimmiten hyvissä sääolosuhteissa; päivänvalossa ja kirkkaalla tai pilvipoutaisella säällä.
- Tienpinta ja ajourat olivat useimmiten paljaat. Yksittäisiä onnettomuuksia tapahtui lumisella, sohjoisella tai jäisellä tiellä tai tilanteessa, jossa ajourissa oli vettä.
- Alkoholilla oli osuutta 8 %:ssa onnettomuuksista.
- Onnettomuuksia tapahtui eniten elokuussa ja yleisin viikonpäivä oli lauantai.



Onnettomuusluokat





Jalankulkijoiden, pyöräilijöiden ja mopoilijoiden onnettomuudet

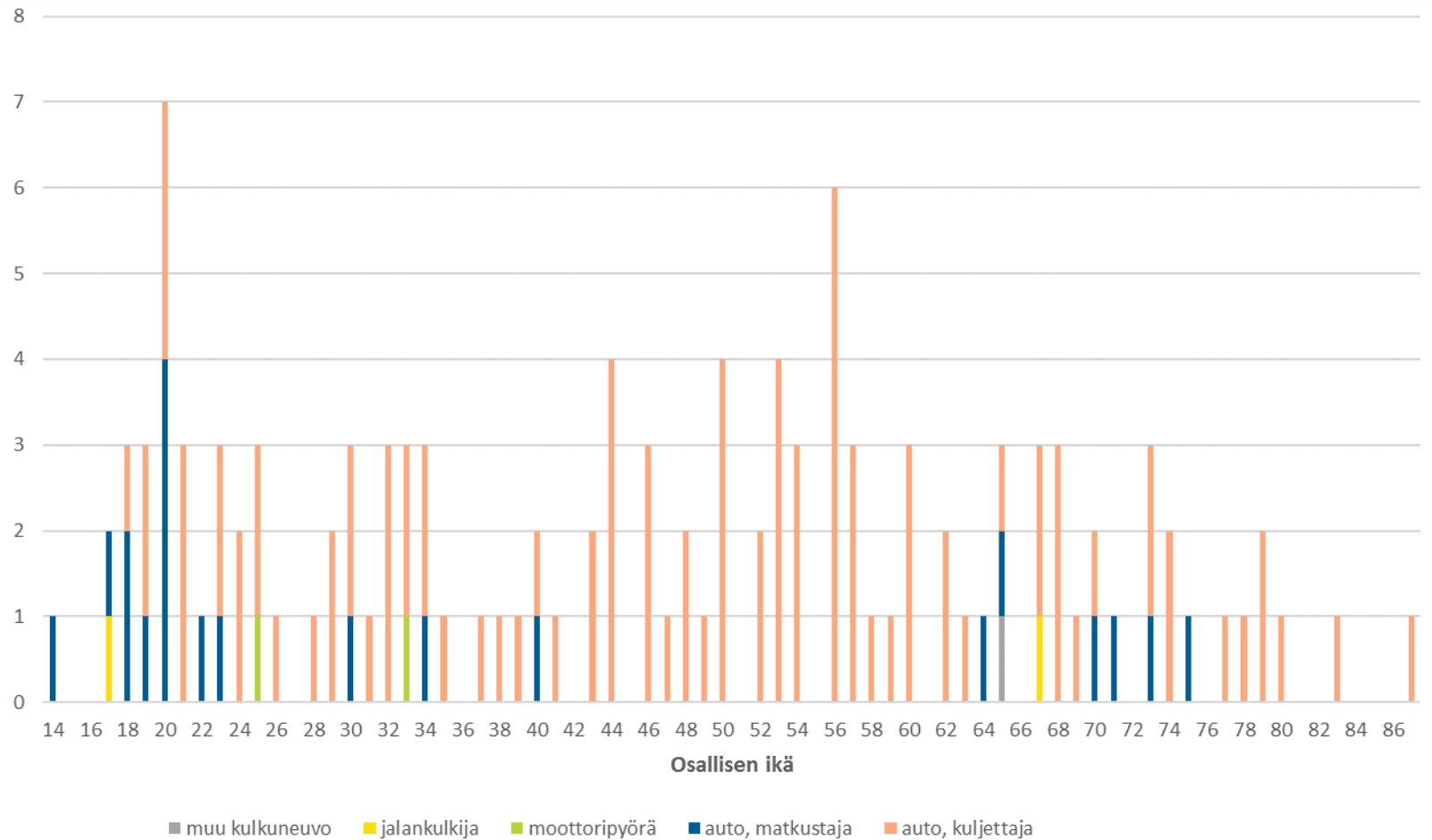
Jalankulkijaonnettomuudet

- 2012 / Hallitie 5, jalankulkija ylitti ajorataa muualla kuin suoja-alueella, yksi loukkaantunut.
- 2014 / Peltolahdentie, jalankulkija ylitti ajorataa muualla kuin suoja-alueella, yksi kuollut.

Ei pyöräilijöiden ja mopoilijoiden onnettomuuksia.

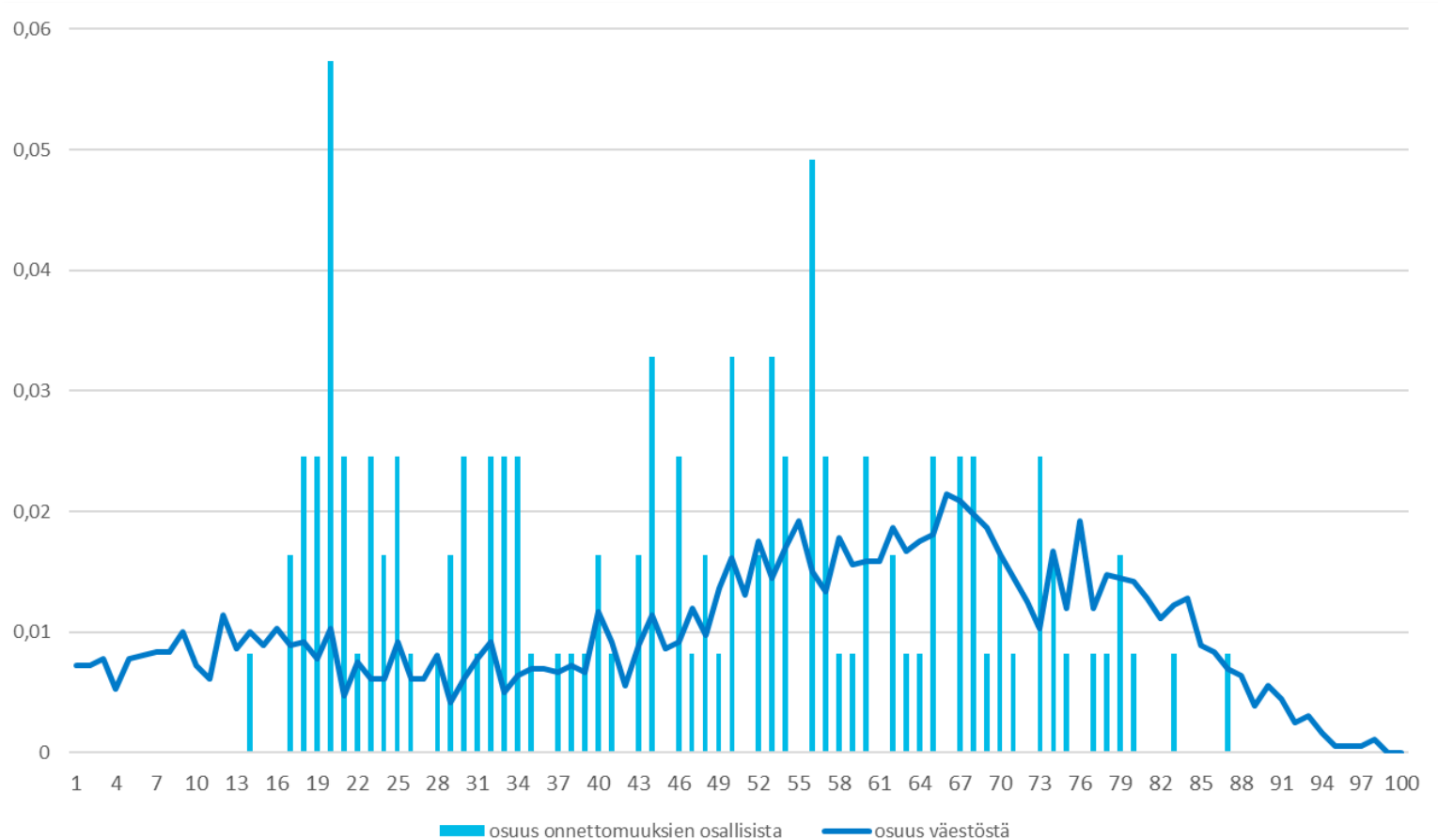


Onnettomuusten osallisten ikäjakauma





Ikäluokan osuus onnettomuuksista ja väestöstä

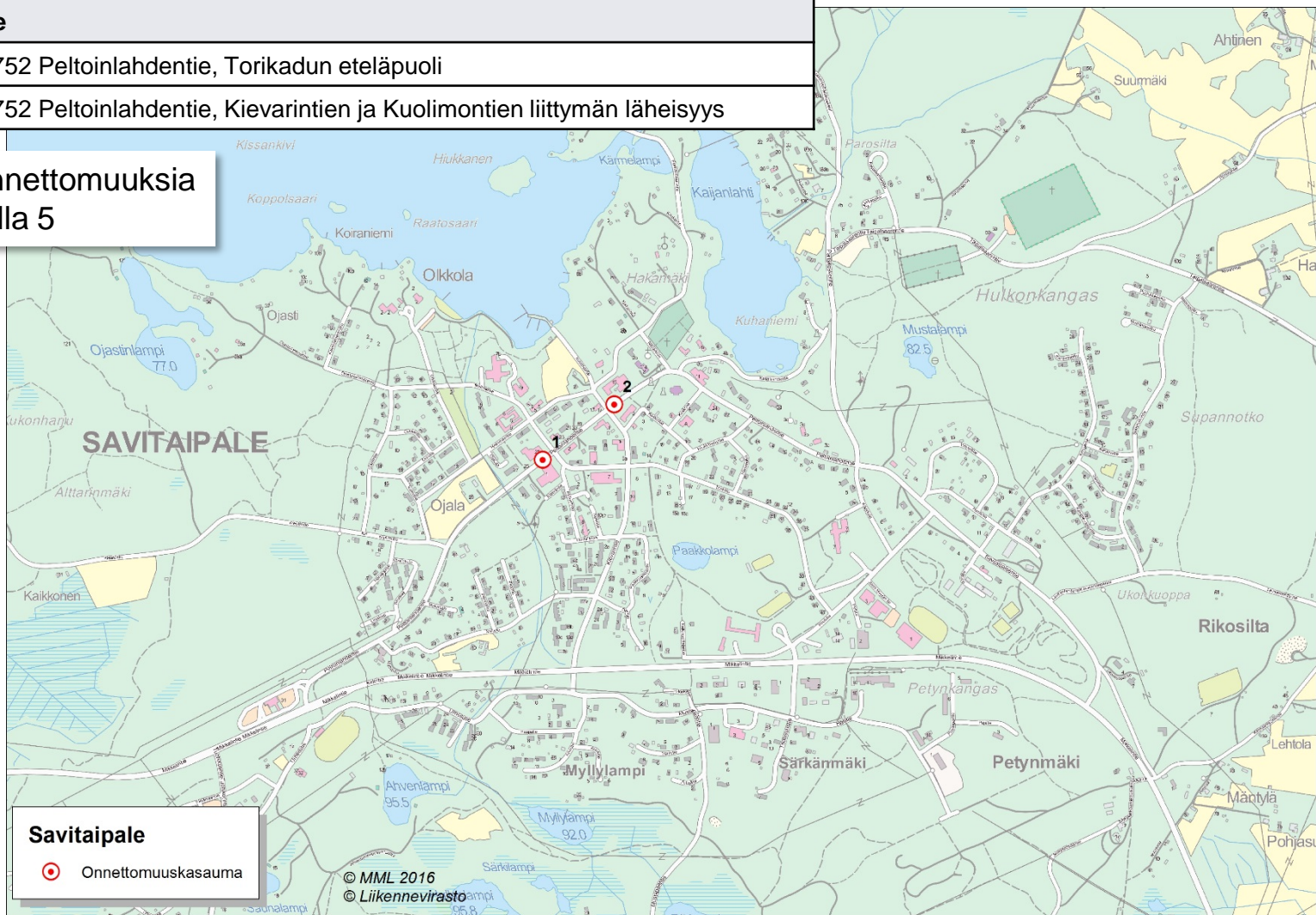




Onnettomuusten riskipisteet

Numero	Riski	Kohde
1	11	Mt 14752 Peltoinlahdentie, Torikadun eteläpuoli
2	7	Mt 14752 Peltoinlahdentie, Kievarintien ja Kuolimontien liittymän läheisyys

Riskiluku = heva-onnettomuuksia
painotettu kertoimella 5





Onnettomuuskustannukset

- Onnettomuuksista aiheutuu inhimillisten kärsimysten lisäksi taloudellisia menetyksiä.
- Liikenneonnettomuuksien yksikkökustannukset ovat henkilövahinkoon johtaneissa onnettomuuksissa noin 308 800 euroa ja omaisuusvahinkoon johtaneissa onnettomuuksissa noin 2 200 euroa (Tieliikenteen onnettomuuskustannusten tarkistaminen, Trafi 2016).
- Kuntien maksettavaksi onnettomuuskustannuksista kohdistuu noin 15-20 % mm. pelastus-, terveys- ja sosiaalitoimen menoina aikaisempien tutkimusten mukaan (mm. Valmixa 2006).

Savitaipaleen alueella tapahtuneiden onnettomuuksien keskimääräiset vuotuiset onnettomuuskustannukset olivat vuosina 2012 - 2016 noin 2 milj. euroa, josta kunnalle kohdistuvien kustannusten osuus on noin 0,4 milj. euroa.